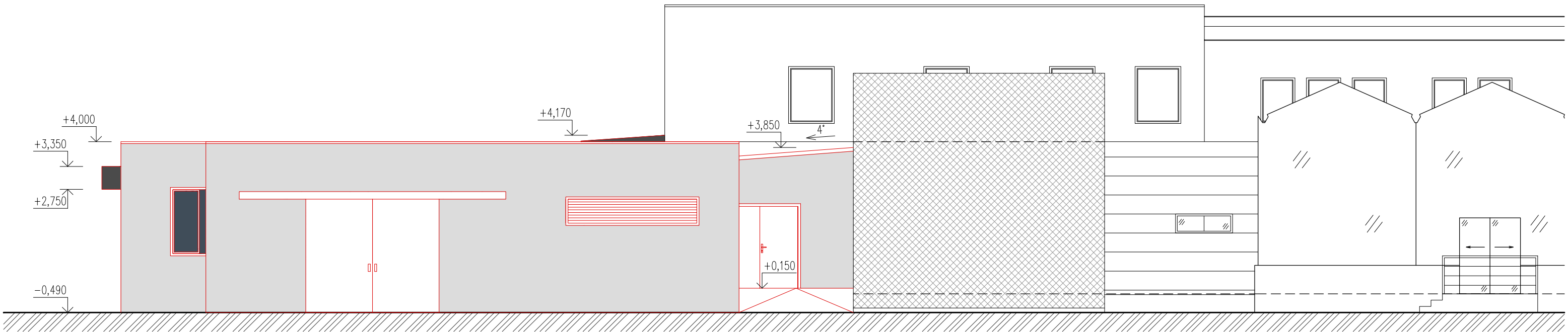


Pohled severní



Pohled jižní

±0,000 = 210,17 m.n.m.

Stupeň PD:	Dokumentace pro územní souhlas		<div><b>ASET studio</b> architektonická a projekční kancelář</div> <div>ASET studio s.r.o., Tovární 41, 779 00 Olomouc <a href="http://www.asetstudio.cz">www.asetstudio.cz</a></div>		
Autor návrhu:	Ing.arch. Stanislav Srnec				
Vedoucí projektant:	Ing. Jan Turek				
Vypracoval:	Ing.arch. Ondřej Patsch				
Místo:	parc. č. 1706/2, 1706/3, 1706/4, 1705/1, 1705/47, k.ú. Holice u Olomouce [641227]		Zak.č.:	1607	
Investor:	UP v Olomouci, Přírodovědecká fakulta, 17. listopadu 12, Olomouc		Datum:	11/2016	
Akce:	DOSTAVBA A STAVEBNÍ ÚPRAVY ENERGOCENTRA		Měřítko:	1:100	
Výkres:	Pohled severní, Pohled jižní		Část:	Vykr.č.:	Paré:
			D	D.3.2	